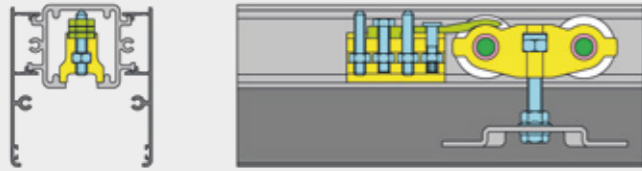
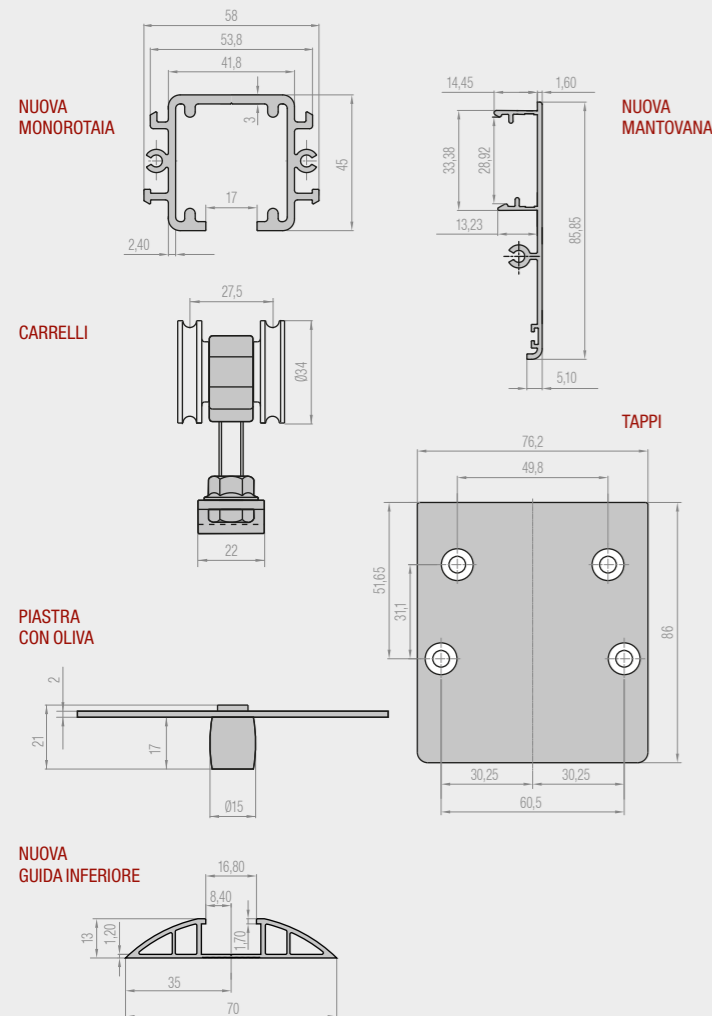


ESEMPIO DI APPLICAZIONE



DETTAGLI TECNICI



MONOSILENT

nuova serie 160 kg con mantovana
per persiane e frangisole scorrevoli

Carrelli e accessori per monorotaia MS 160M adatta alla realizzazione di sistemi scorrevoli fino a 160 Kg come frangisole e divisori per interni.

Mantovana dal design moderno e minimale, realizzata in alluminio anodizzato.

- Design lineare, moderno e compatto
- Movimento fluido e silenzioso derivato dal programma Monosilent
- Carrelli in alluminio con cuscinetti ad aghi cementati
- Stop regolabili con ritenuta
- Tappi di chiusura di sicurezza in alluminio anodizzato
- Facile da installare
- Possibilità di motorizzazione
- Possibilità di scorrevoli con cuscinetti di alta fascia
- Massimo spessore anta: 55 mm
- Disponibile con cuscinetti e staffe in acciaio inox per applicazioni esterne

MONOSILENT

nuova serie 160 kg con mantovana

per persiane e frangisole scorrevoli

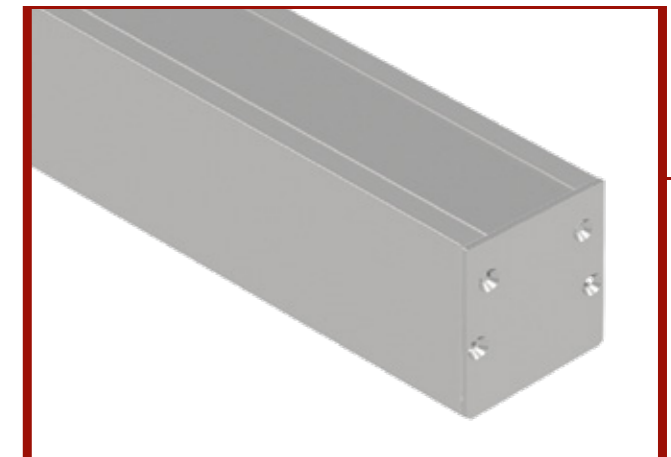
PETTITI GIUSEPPE S.R.L.

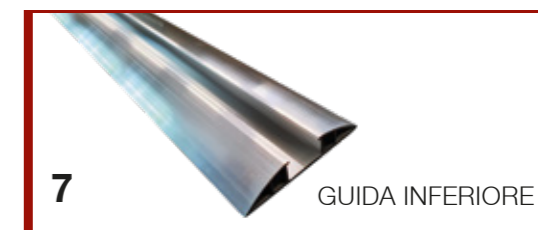
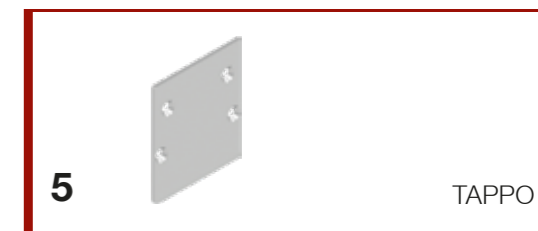
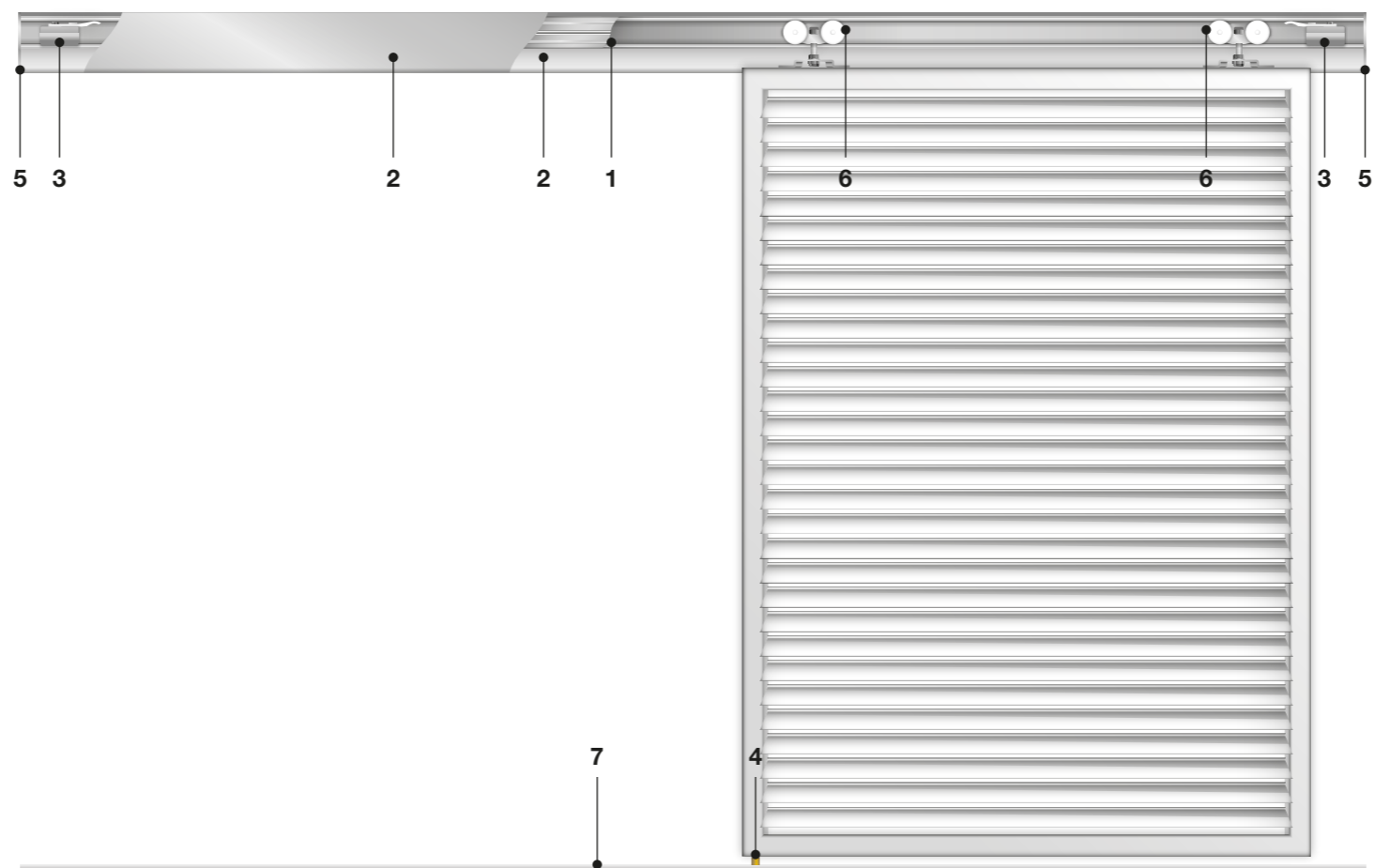
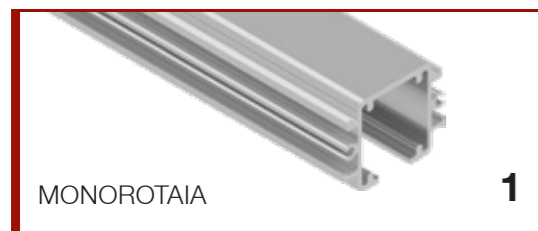
Strada Vicinale San Giorgio 19
10036 Settimo Torinese (TO)

Tel. +39 011 8952105 - Fax: +39 011 8951955

pettitispa@pettitispa.com

www.pettitispa.com





MONO SILENT

nuova serie 160 kg con mantovana
per persiane e frangisole scorrevoli



CODICE	DESCRIZIONE	
MS 160M	Monorotaia in alluminio grezzo o anodizzato	x1 x6m
MM 160P	Mantovana in alluminio grezzo o anodizzato	x1 x6m
4S160R	Carrello fisso in alluminio	x2
310	Piastra fissa con oliva girevole in ottone	x1
4160R	Fermo in alluminio anodizzato con ritenuta, regolabile	x2
TC/MM160P	Tappo in alluminio anodizzato	x2
GIM/CA	Guida inferiore calpestabile in alluminio anodizzato	x1 x6m

Il set è disponibile
con cuscinetti e staffe
in acciaio inox
per applicazioni esterne



www.pettitispa.com